

イベントへのチェックイン方法

セルフ

1 JFA Passportを開く



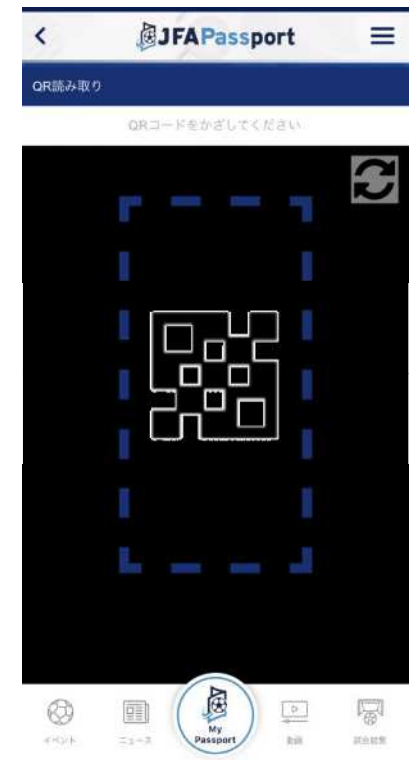
JFA Passportアプリを利用するには
JFA IDが必要となります
イベント申込時にもご利用いただいているものとなります。

2 会員証画面からカメラ起動



会員証画面を開き「QRを読み取る」をタップ
許可を求める画面が表示されたら許可してください。

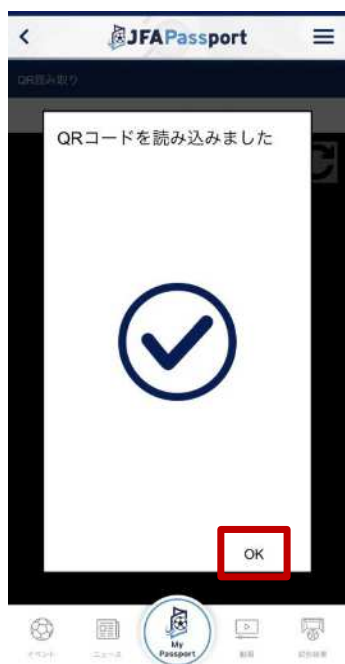
3 QRコードを読み取る



イベントへのチェックイン方法

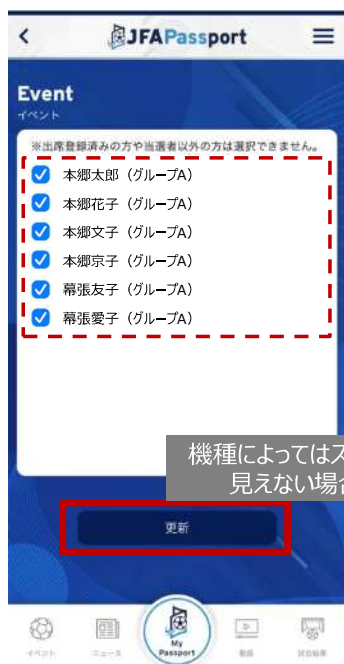
セルフ

4 OKをタップ



読み込みが完了しても出席にはなっていません。
必ず「OK」をタップして次の画面へ移動

5 更新をタップ



OKをタップしてこの画面になっても出席にはなっていません。
欠席者のチェックを外し更新をタップ
チェックされている方が出席になります。

6 チェックイン完了



「参加登録が完了しました」と表示されたら
チェックイン完了となります。
※グループ分けがされている場合は前の画面で確認してください。
左上の戻るボタンで表示させることができます。